

Морски пространствен план на Република България (2021 – 2035) Морски граници и морски трафик

КОНСУЛТАТИВЕН СЪВЕТ ПО МОРСКО ПРОСТРАНСТВЕНО
ПЛАНИРАНЕ, МРРБ

София, 30.07.2020 г.



Министерство на регионалното развитие
и благоустройството

Национален център за териториално
развитие ЕАД



Въведение

- **Морският транспорт и пристанищата са едни от най-важните сектори на синята икономика за всяка морска държава.**
- **Фактори влияящи върху морския транспорт и пристанищата:**
 - **Външни** – състояние на световната икономика, цени на горивата, динамиката на фрахтовия пазар, баланса между търсене и предлагане на корабен тонаж и др.
 - **Вътрешни** – състояние на икономиката, законодателството, нивото на компетентност на институциите и др.



Присъствие в синята икономика

Структура на БДС, 2018 г.

| Сектор | ЕС | България |
|-----------------------------|-------|----------|
| Крайбрежен туризъм | 40.6% | 80.1% |
| Морски живи организми | 9.6% | 9.0% |
| Морски неживи ресурси | 9.0% | 0.1% |
| Пристанищни дейности | 16.1% | 4.3% |
| Корабостроене и ремонт | 7.9% | 4.8% |
| Морски транспорт | 16.3% | 1.8% |
| Морска възобновяема енергия | 0.5% | 0.0% |

Въздействие на Covid'19

| Сектори | Първоначално въздействие | Път на възстановяване |
|-----------------------------|--------------------------|-----------------------|
| <i>Установени сектори</i> | | |
| Крайбрежен туризъм | Силно | Силно забавяне |
| Морски живи ресурси | Силно | Забавяне |
| Морски неживи ресурси | Средно | Бързо |
| Пристанищни дейности | Силно | Бързо |
| Корабостроене и ремонт | Средно | Забавяне |
| Морски транспорт | Силно | Бързо |
| Морска възобновяема енергия | Силно | Бързо |
| <i>Появяващи се сектори</i> | | |
| Синя биоикономика | Силно | Бързо |
| Океанска енергия | Слабо | Бързо |
| Обезсоляване | Слабо | Бързо |
| Морска отбрана | Слабо | Бързо |
| Кабели | Слабо | Бързо |
| Изследвания и образование | Слабо | Бързо |
| Морско наблюдение | Слабо | Бързо |

Източник: Доклад за синята икономика, ЕК, 2020

Източник: Доклад за синята икономика, ЕК, 2020



Министерство на регионалното развитие и благоустройството

Национален център за териториално развитие ЕАД



Корабоплаване и пристанищни дейности – идентифицирани проблеми

- Липса на конкретна **морска стратегия с ясна перспектива за развитието на този важен за всяка икономика сектор;**
- Липса на **подходящо законодателство**, което да стимулира вдигането на българското знаме на корабите - драматично намаляване на броя на корабите плаващи под българско знаме;
- Липса на **интерес за създаване на български корабоплавателни компании;**
- Забавяне на **модернизацията на инфраструктурата на българските пристанища**, което ги прави неконкурентни;
- Значително забавяне на **технологичното обновяване на българските пристанища;**
- Липса на **тилова инфраструктура - интермодални логистични центрове** в близост до пристанищата;
- Висока степен на **бюрокрация на институциите**, имащи отношение към морската индустрия;



Идентифицирани проблеми [2]

- Липсват подходящи, отговарящи на международните изисквания приемни съоръжения за събиране и обработване на корабни отпадъци и управление на баластни води;
- Липсват модерни специализирани терминали с подходящо газене;
- Липса на скоростни пътни и жп връзки от пристанищата към вътрешността на страната;
- Символично използване на транспортните коридори от ТЕН-Т мрежата на ЕС, преминаващи през България, което не спомага за развитието на пристанищата ни;
- Отлив на квалифицирани кадри от морските професии;
- Пристанищата, строени преди повече от 100 години са богатство за морските градове, но не се използват ефективно;



Конфликти с други дейности

- **Рибарство и аквакултури** – риск от разлив на нефт от аварии в морето с негативно въздействие върху морските води и крайбрежието;
- **Подводно културно наследство** – въздействия върху морското дъно и евентуални културни ценности;
- **Опазване на морската околна среда** – замърсяване от преминаващи кораби, баластни води, пластмаса, шум;
- **Зони за военни учения** – кумулативен ефект от въздействия на шума;



Възможни решения

- **Промяна в законодателството** за стимулиране връщането на корабите на български корабособственици под българско знаме;
- **Изграждане на модерни специализирани терминали** с подходящи дълбочини и възможности за обработване на голямотонажни кораби;
- Стимулиране на **инвестициите в морската индустрия, на публично-частното партньорство, на концесиите;**
- Привличане на **науката в разработване на нови технологии и модернизацията на сектора;**
- **Намаляване на административната тежест** върху инвеститорите в морския сектор;
- Стимулиране приема на **студенти от морските специалности**
- Преместване на терминалите извън урбанизираните централни градски зони и **превръщането на старите пристанища в зони за достъпна градска среда;**



Делимитация на морските граници и юрисдикция

- **Съвременната политическа география на Черно море се определя от:**
 - **Конвенцията на ООН по морско право (1982 г.);**
 - **Формата и размерите на акваторията;**
 - **Делимитацията на морските пространства между бившия Съветски съюз и Турция през 1978 г.;**
 - **Появата на нови суверенни черноморски държави – Украйна, Русия и Грузия;**

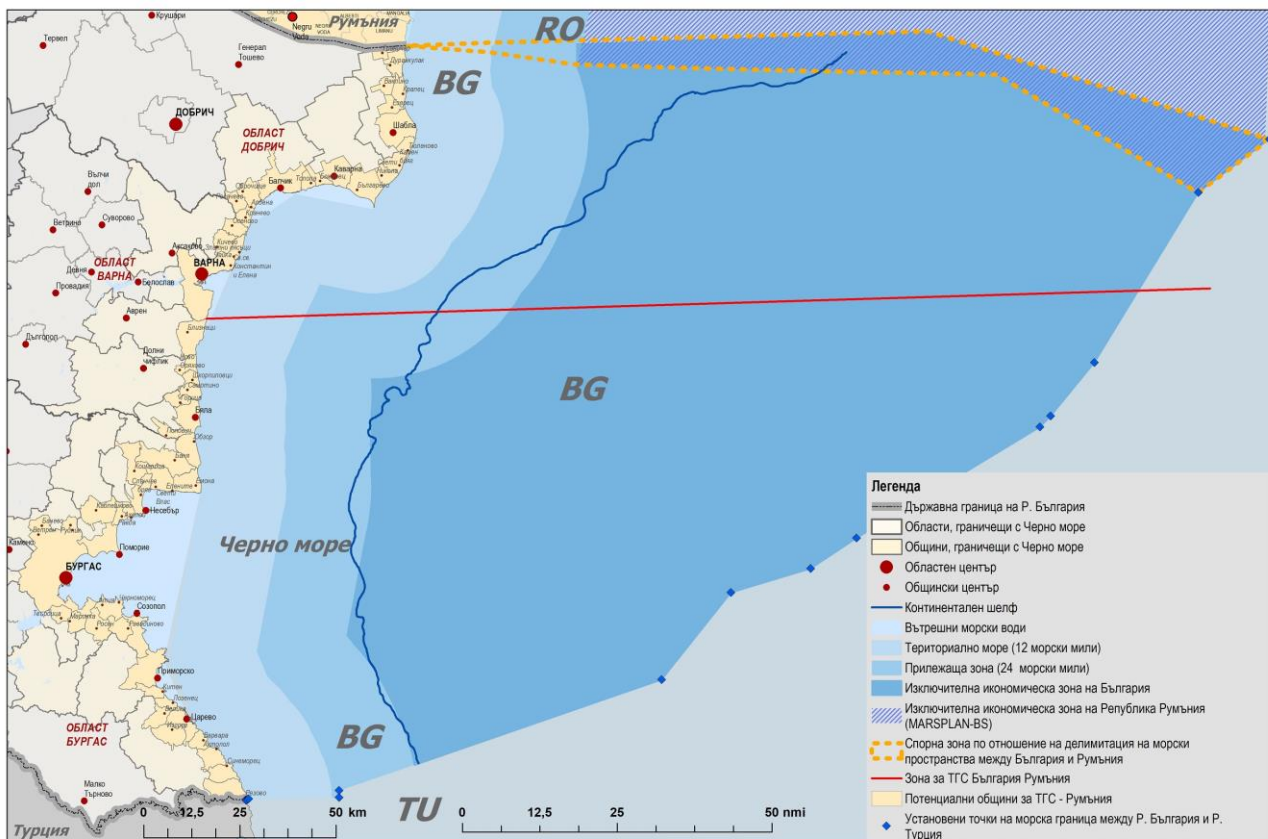


Делимитация на морските граници и юрисдикция [2]

- **Делимитация на границата с Турция** - „Споразумение между Р.България и Р.Турция за определяне на границата в района на устието на река Резовска/Мутлудере и разграничаване на морските пространства между двете държави в Черно море“, ратифицирано от България 1998 г., обн. ДВ. бр.68/30.07.1999 г.
- **Делимитация на границата с Румъния**
 - 1956 г. - смесена българо-румънска комисия поставя буй на 4 km навътре в морето по паралела на сухоземната граница.
 - 1992 г. - доклад до МС за липсата на тази маркировка;
 - 1993 г. - в София, в МВнР преговорите между България и Румъния за делимитация на морските пространства са възстановени;
 - 2020 г. – въпросът не е решен – 1000 кв.км площ?



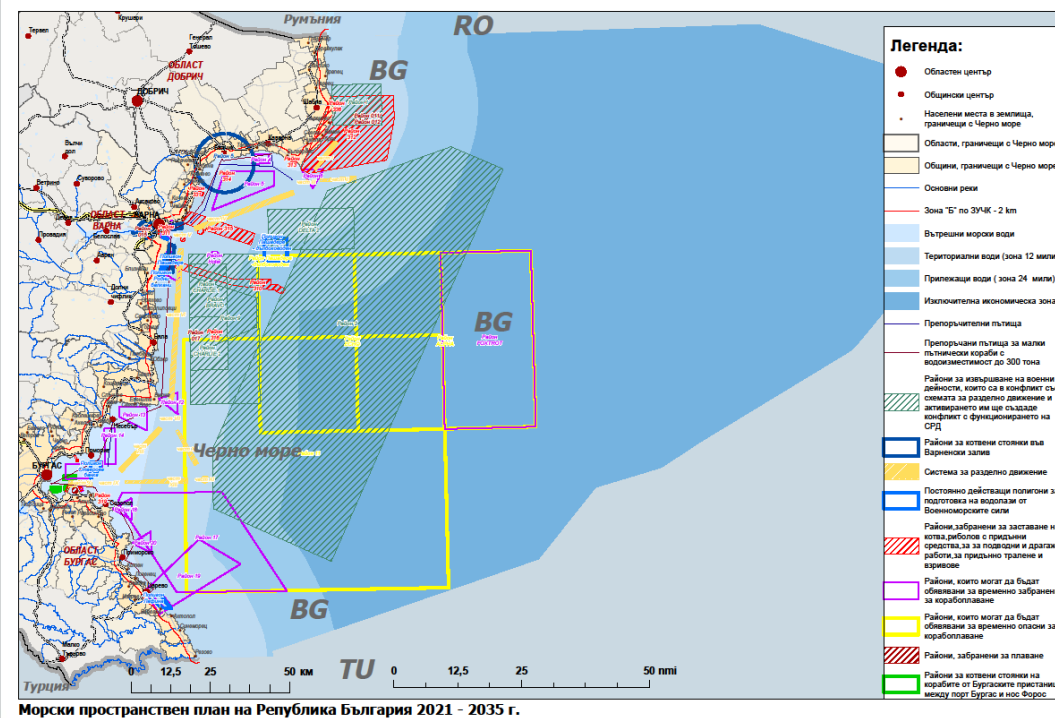
Делимитация на морските граници и юрисдикция [3]



Морски пространствен план на Република България 2021 - 2035 г.
Базови административни данни. Граници и територии

Източник: Официални източници на административни данни, обработка НЦТР, 2020 г.

Припокриване на зони и ползвания



Морски пространствен план на Република България 2021 - 2035 г.
Конфликтни зони- забрани и ограничения

Източник: Официални и публични данни, ВМУ, НЦТР



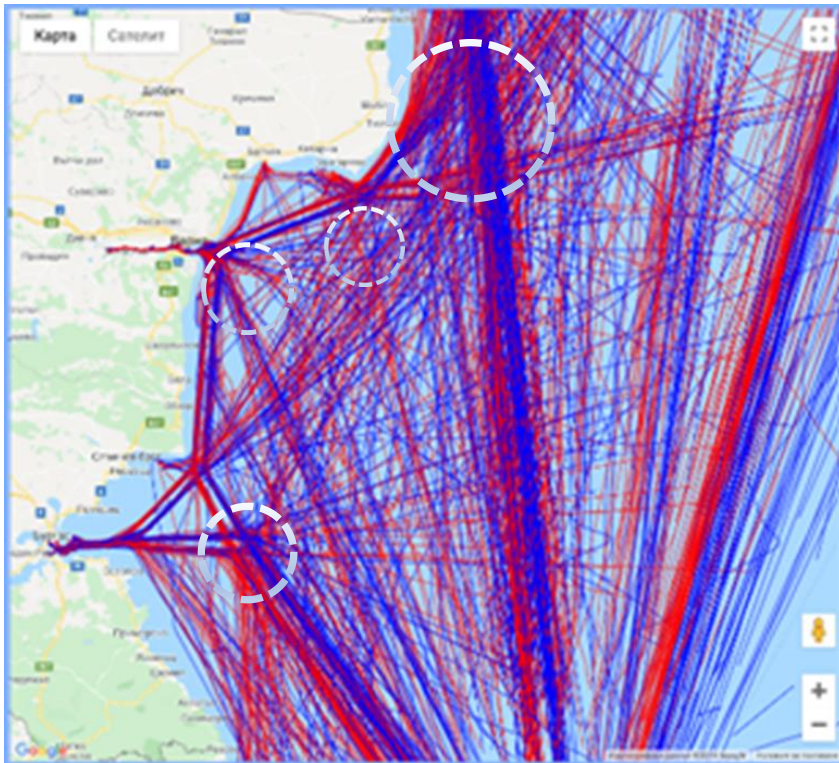
Министерство на регионалното развитие и благоустройството

Национален център за териториално развитие ЕАД



Системата за разделно движение

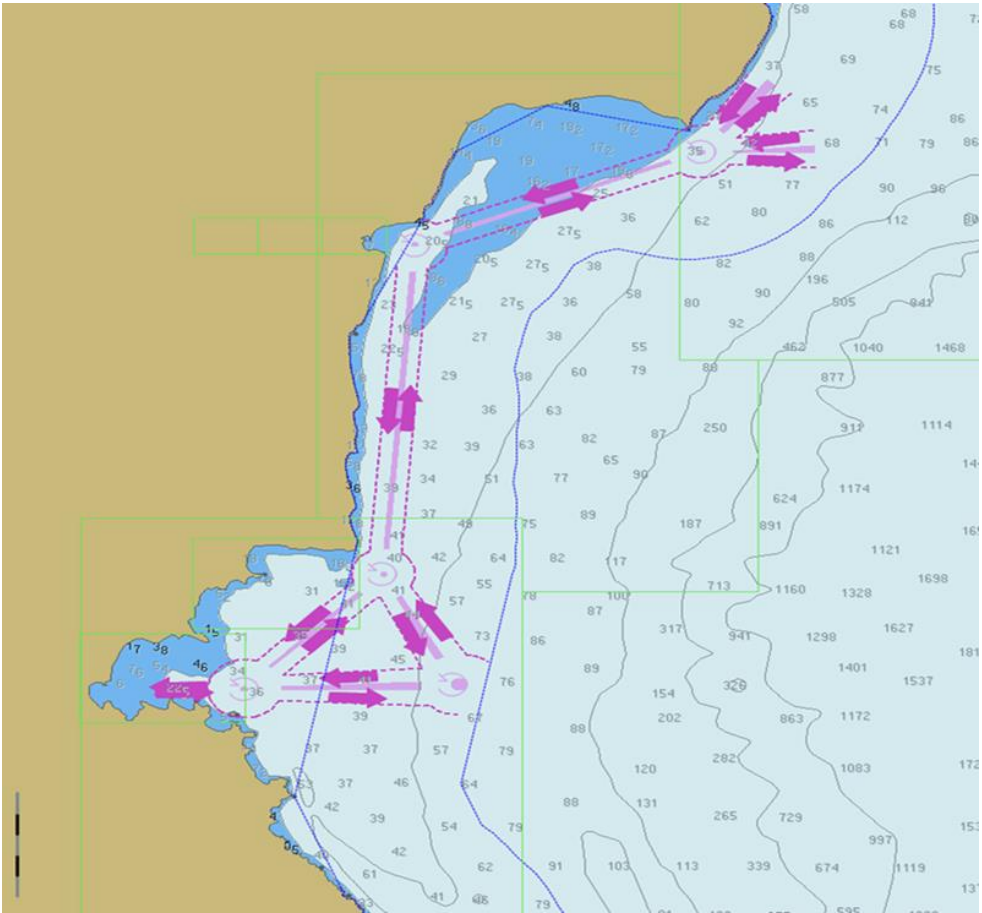
Интензивност на корабния трафик за 1 месец, проект MARSPLAN BS, 2017



- **Движение на корабите, снабдени с АИС транспондери в БМОСТС, по данни на ДППИ**
- **За денонощие над 2500 кораба плават в акваторията на Черно море.**
- **Има ли нужда този трафик да се изследва по видове?**



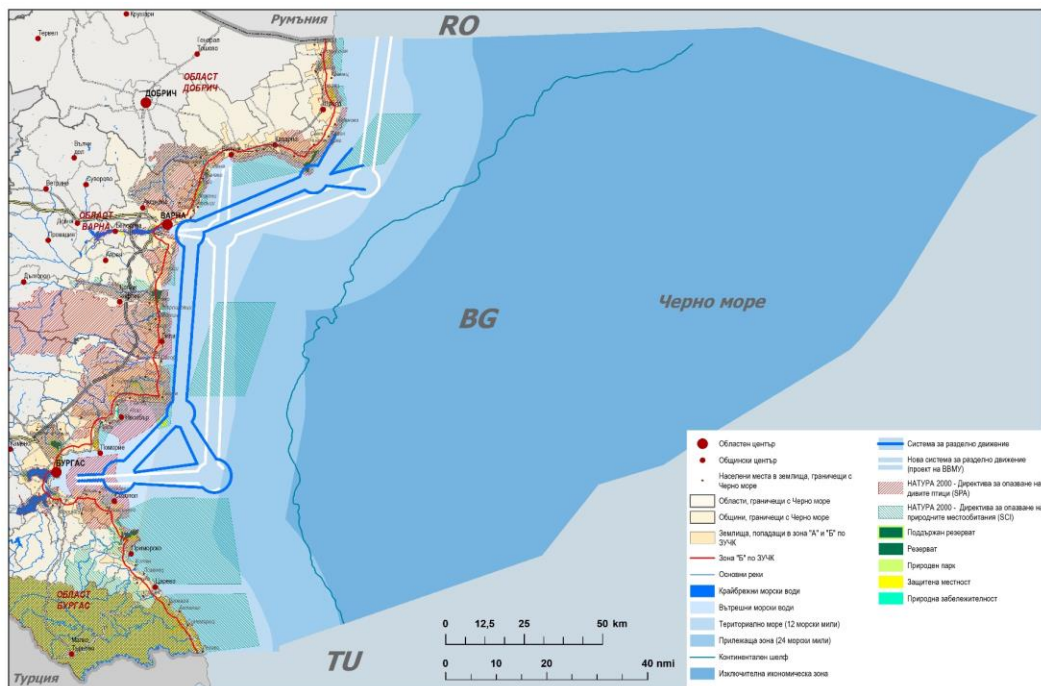
Съществуваща система за разделно движение



- Създадена в началото на 80-те години от Института по воден транспорт - Секция "Безопасност на корабоплаването"
- Недостатъци
 - Близост до брега
 - Повишен риск при натоварен морски трафик
 - Пресичане на защитени зони Натура 2000
 - Замърсяване
 - Липсват сведения за проведена процедура в Комитета по морска безопасност (КМБ) на ММО (ИМО).



Нова система за разделно движение



- Идеята представена като част от проект на ВВМУ „Интегрирана информационна система за поддръжка управлението на бреговата зона“ MARSPLAN BS

- **Предимства**
 - **Организация и контрол на трафика** – порядък в морските пространства
 - **Сигурност и безопасност и намаляване риска от инциденти;**
 - Възможност за **по-добро координиране със Зоните Натура 2000**
 - **Намаляване на риска за проваляне на плана при отрицателно становище по Оценка за съвместимост**



Министерство на регионалното развитие и благоустройството

Национален център за териториално развитие ЕАД



Благодаря за вниманието!

кдп Богдан БОГДАНОВ, ключов експерт морски
транспорт и пристанища

Председател Българска морска камара



Министерство на регионалното развитие и
благоустройството

Национален център за териториално
развитие ЕАД

