



Методология за определяне на територии със специфични териториални характеристики

МАКРОПРОСТРАНСТВЕНА И УРБАНИСТИЧНА СТРУКТУРА

**Междинни резултати от ЕТАП I от
разработването на “Национална концепция за
пространствено развитие 2013-2025 г.”**

Семинар, 24 юли 2012 г., София



1. МАКРОПРОСТРАНСТВЕНА СТРУКТУРА

2. ЕЛЕМЕНТИ НА УРБАНИСТИЧНАТА СТРУКТУРА

2.1. ПОЛИЦЕНТРИЧНА МРЕЖА ОТ ГРАДОВЕ

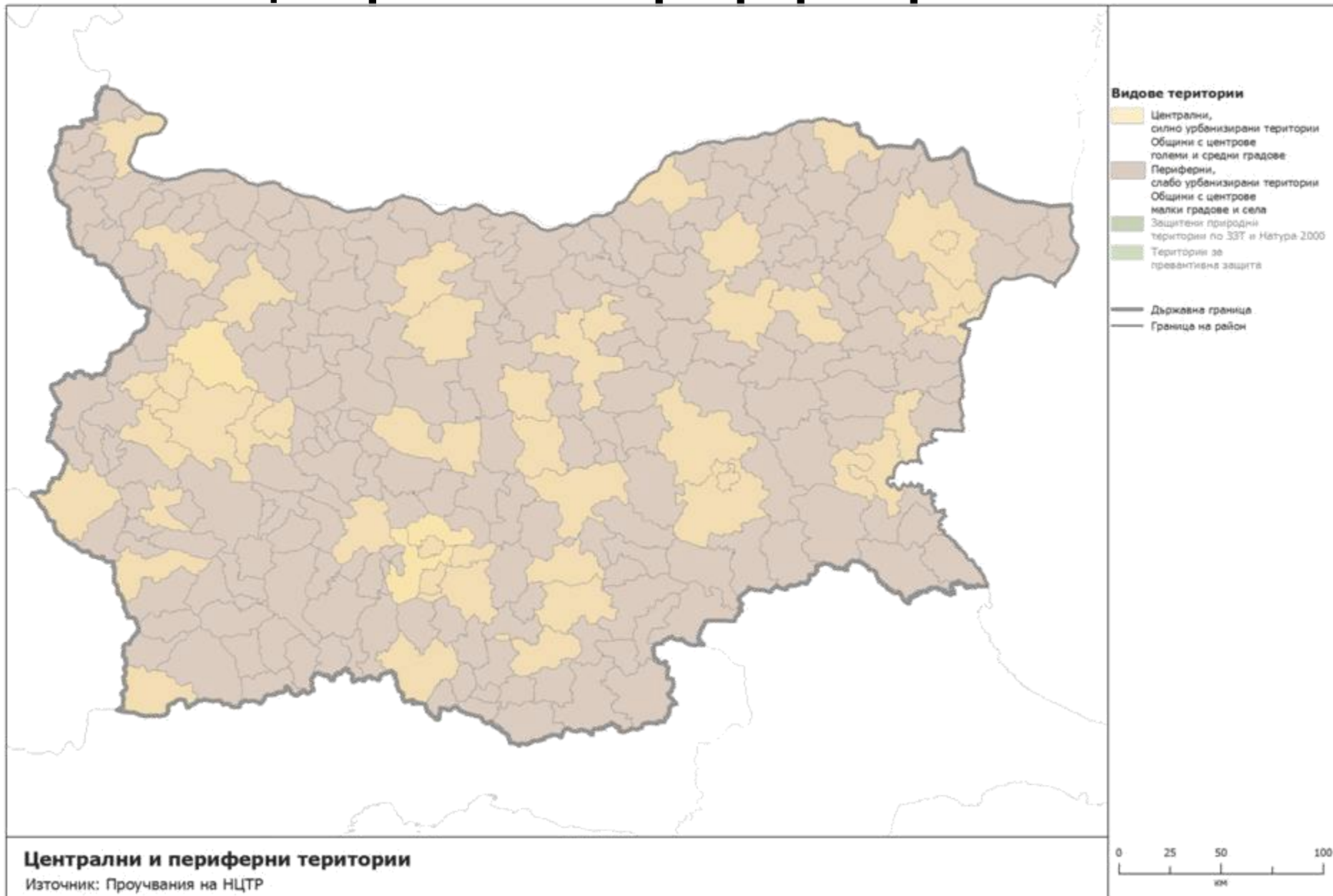
2.2. АГЛОМЕРАЦИОННИ ЯДРА И АРЕАЛИ



МАКРОПРОСТРАНСТВЕНА СТРУКТУРА

- **силно урбанизираните, централните райони с интензивно социално-икономическо развитие,**
- **слабо урбанизираните, периферните райони със затруднено социално-икономическо развитие,**

централни и периферни райони





изследване на прогнозни сценарии и сценарийни модели за централните и париферните райони

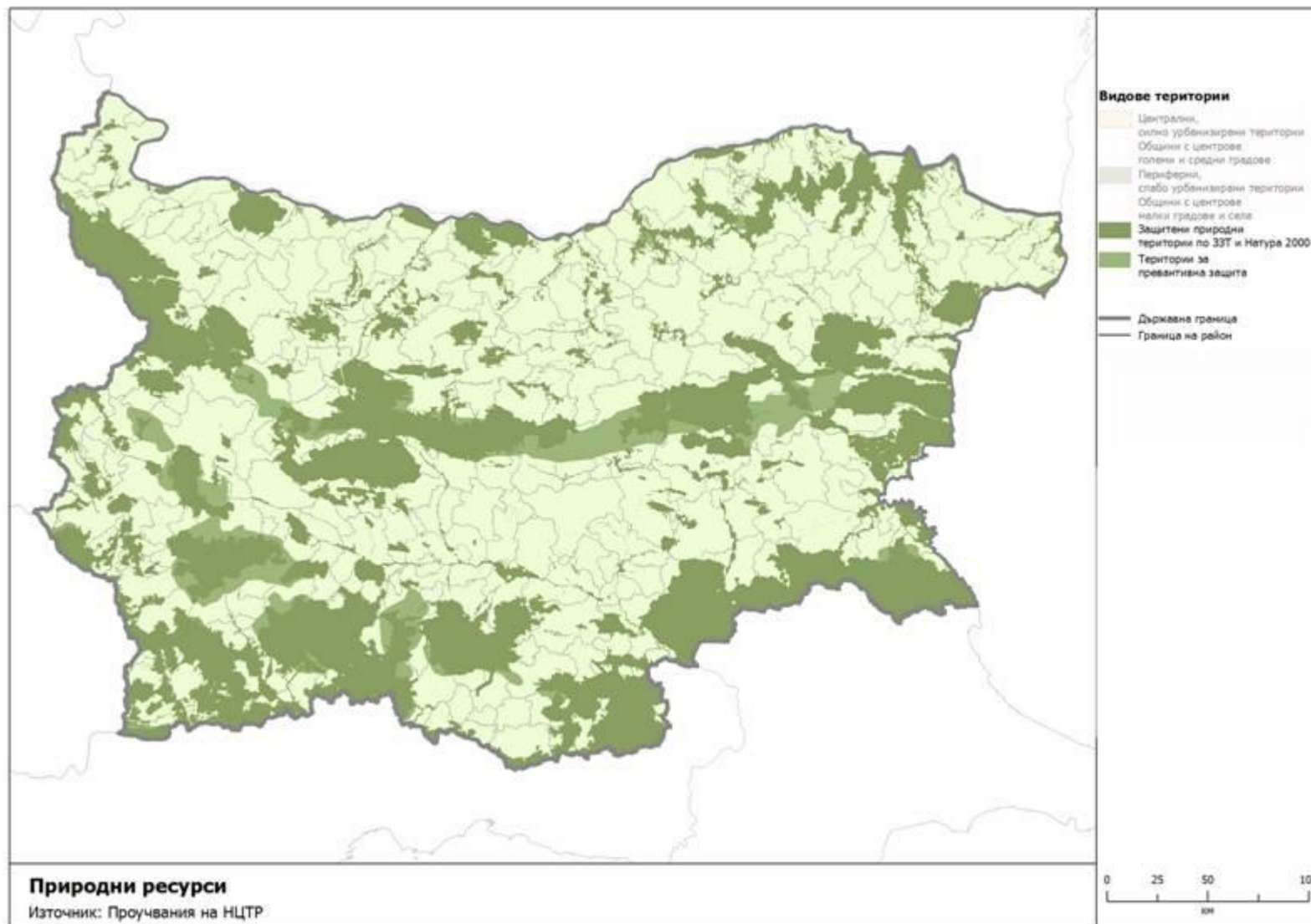
- **моноцентрично силно дебалансирано развитие, доминирано от столицата и още един-два големи града,**
- **полицентрично развитие на балансирана система от градове с изявено сътрудничество между големите градове, малките градове и селата в селските райони.**



МАКРОПРОСТРАНСТВЕНА СТРУКТУРА

- **силно урбанизираните, централните райони с интензивно социално-икономическо развитие,**
- **слабо урбанизираните, периферните райони със затруднено социално-икономическо развитие,**
- **неурбанизираните, природните територии за съхраняване на биологичното равновесие**

природни територии без населени места: защитени територии, защитени зони по Натура 2000, плюс територии за превантивна защита.





ЕЛЕМЕНТИ НА ТЕРИТОРИЯТА С НАЦИОНАЛНО ЗНАЧЕНИЕ

елементи на природното наследство
елементи на урбанистичната структура
елементи на голямата инфраструктура
елементи на културното наследство



ЕЛЕМЕНТИ НА УРБАНИСТИЧНАТА СТРУКТУРА

Йерархична система от градове-центрове в България

**Първо ниво – столицата – център с
европейско значение в националната
територия. MEGA град 4-то ниво**



Йерархична система от градове-центрове
второ ниво – големи градове – центрове
с национално значение в територията на
районите - 9 броя (3+3+3):

Пловдив, Варна, Бургас,
+ Русе, Стара Загора, Плевен,
+ Видин, Велико Търново, Благоевград

второ ниво – големи градове – центрове с национално значение в територията на районите – 9 броя (3+3+3):





Йерархична система от градове-центрове

**трето ниво – средни градове –
центрове с регионално значение в
територията на областите - 25 бр.
(17 областни + 8 други):**

трето ниво – средни градове – центрове с регионално значение в територията на областите –

25 бр. (17 областни + 8 други):





Иерархична система от градове-центрове

четвърто ниво – малки градове с
микрорегионално значение в територията на
групи общини - 90 броя:

- в Северозападен район 16 бр
- Северен централен район 11 бр
- Североизточен район 10 бр
- Югоизточен район 16 бр
- Южен централен район 19 бр
- Югозападен район 17 бр

Йерархична система от градове–центрове в 5 нива





ЕЛЕМЕНТИ НА УРБАНИСТИЧНАТА СТРУКТУРА

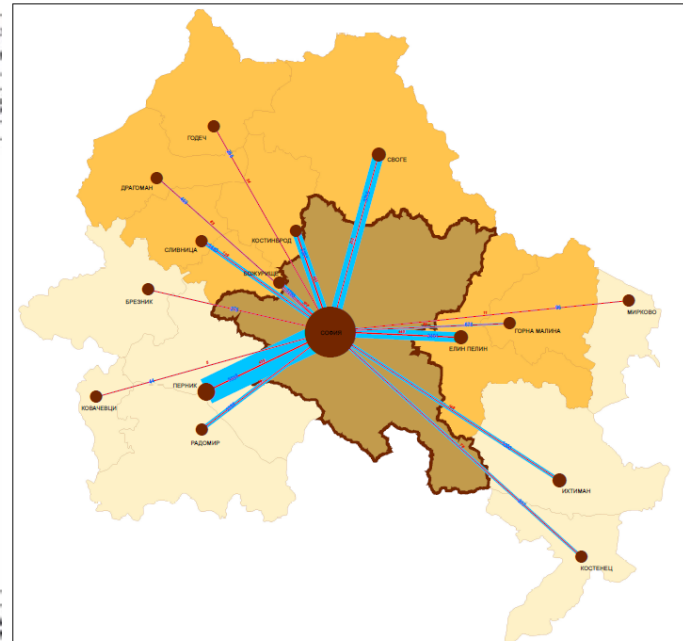
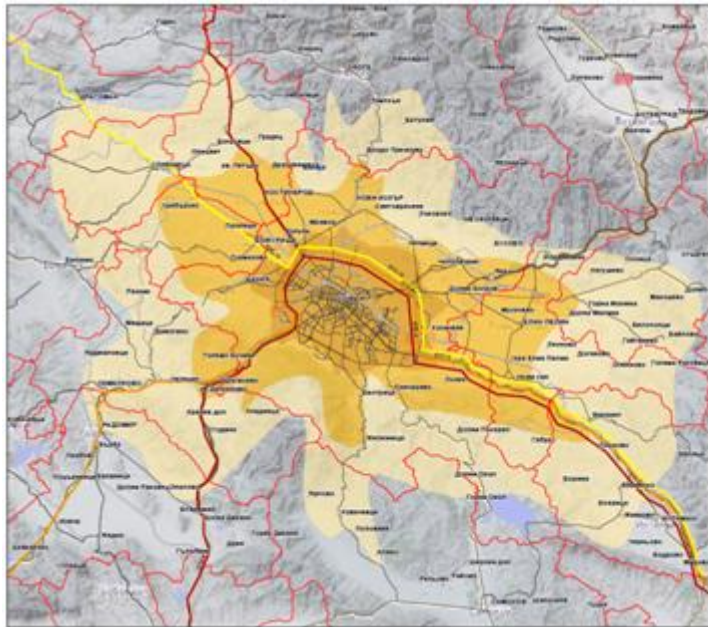
агломерационни ядра и ареали

**критерии и показатели за функционална
обвързаност**

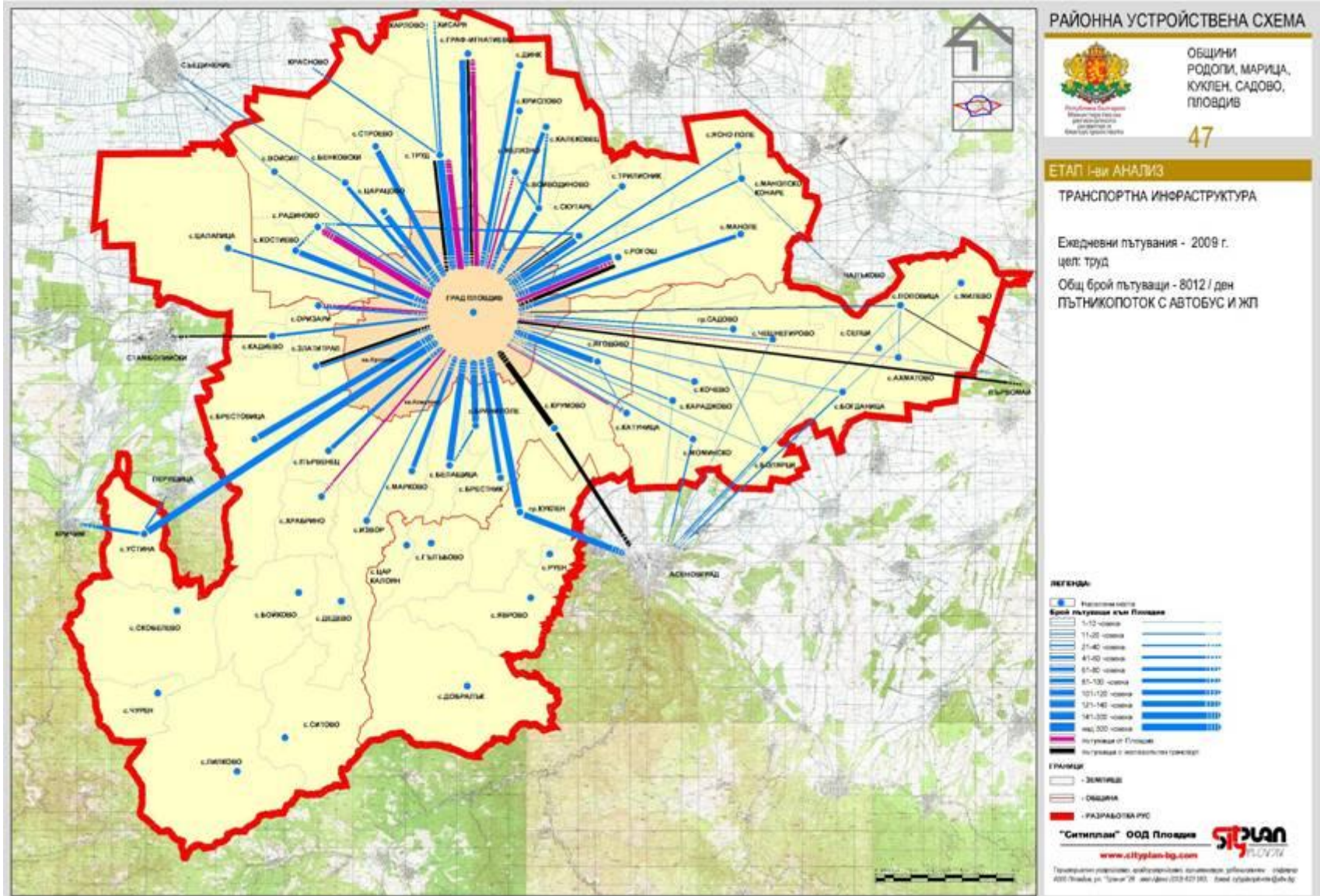
- демографска маса на града–център - над 30 хил.д.
- демографска стабилност - до 15% намаляване
- трудови връзки – над 10% пътуващи от активното насел.
- ученически пътувания – повече от 50 пътувания



изохрони и ежедневни пътувания в агломерационния ареал на София



ежедневни пътувания в агломерационния ареал на Пловдив





1. Агломерационни ареали на големи градове в територията на група съседни общини (4 ядра в 19 общини):

София - в 7 бр общини (София-Божурище-Костинброд-Сливница-Своге-Елин Пелин-Горна Малина),

Пловдив - в 5 бр общини (Пловдив-Марица-Родопи-Куклен-Садово),

Варна - в 4 бр общини (Варна-Аксаково-Белослав-Девня),

Бургас - в 3 бр общини (Бургас-Камено-Поморие).



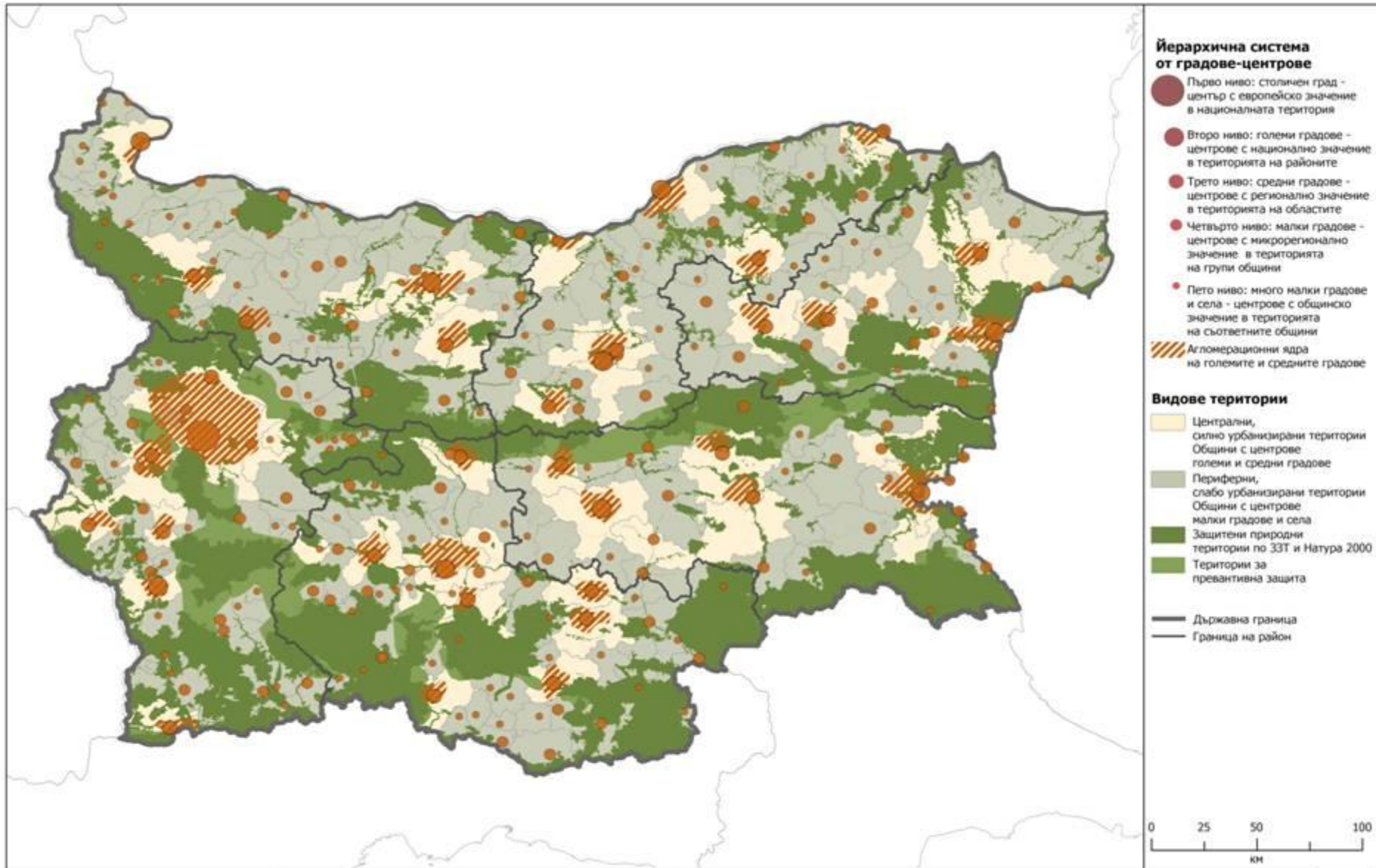
2. Агломерационни ареали на големи градове в територията на собствената община (3 общини):

Русе, Стара Загора, Плевен

3. Агломерационни ареали на средни градове, стеснени до обхвата на ядрото в територията на собствената община (26 общини):

Шумен, Добрич, Ямбол, Сливен, Хасково, Пазарджик, Благоевград, Перник, Видин, Монтана, Враца, Ловеч, Габрово, Велико Търново, Търговище, Разград, Силистра, Кюстендил, Смолян, Кърджали, Асеновград, Димитровград, Казанлък, Дупница, Горна Оряховица, Свищов.

агломерационни образувания



Териториално-урбанистична структура

Източник: Проучвания на НЦТР



4. Агломерационни образувания от туристически тип:

- **Несебър-Равда-Слънчев бряг-Свети Влас,**
- **Балчик-Албена-Кранево,**
- **Каварна,**
- **Варна-Златни пясъци,**
- **Бургас-Поморие,**
- **Приморско-Китен-ММЦ,**
- **Созопол,**
- **Царево,**
- **Разлог-Банско-Баня-Добринище,**
- **Самоков-Боровец-Бели Искър,**
- **Смолян-Пампорово-Чепеларе,**
- **Сандански,**
- **Велинград и други по-малки с потенциални възможности за развитие.**



Изводи и предложения

- Ясно законово регламентиране на територии за превантивна защита и консервиране със запазване на наличния им традиционен начин на земеползване
- Въвеждане на полицентрична система от градове в пет йерархични нива вместо сегашните категории на ЕК ТЕ
- Насочване на регионалната и секторните политики и програми към целево стимулиране на избраните големи и средни градове да преминат в по-високо йерархично ниво с цел подкрепа на балансираното териториално развитие



Изводи и предложения

- Създаване и следване на специална национална политика за подкрепа на малките градове от 4-то ниво в селските райони, предлагащи работни места и основни услуги със значение за повече от една община
- Законово регламентиране на необходимостта група общини в агломерационен ареал да се сдружават за общи действия в сферата на социално-икономическото развитие, опазването на околната среда, транспортната политика, туристическата политика и в сферата на пространственото развитие
- Регламентиране на изискването ОУП на град – център на агломерационен ареал да се изработва в обхвата на ареала.



Благодаря за вниманието!